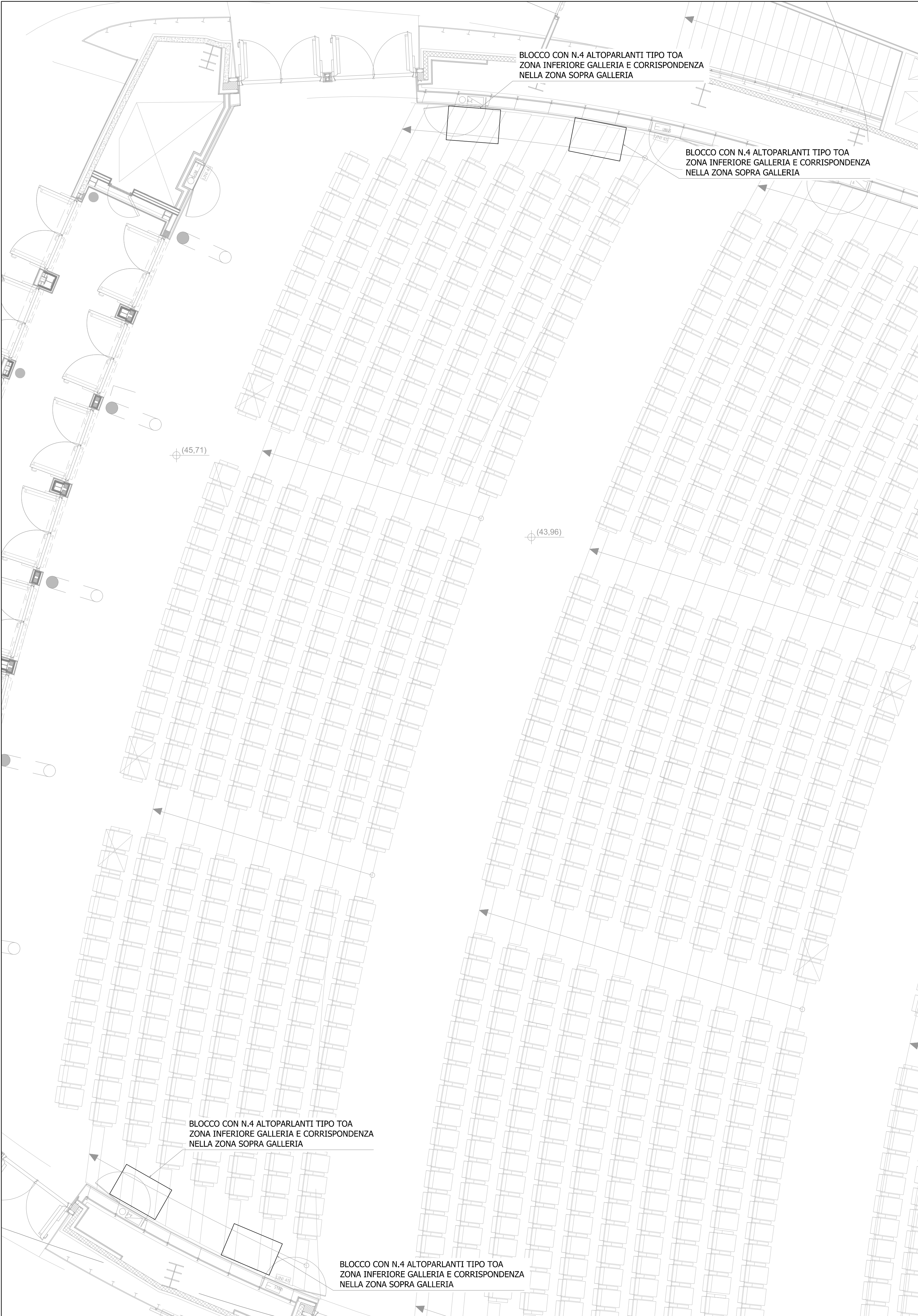


KEYPLAN

1:500



BLOCCO CON N.4 ALTOPARLANTI TIPO TOA
ZONA INFERIORE GALLERIA E CORRISPONDENZA
NELLA ZONA SOPRA GALLERIA

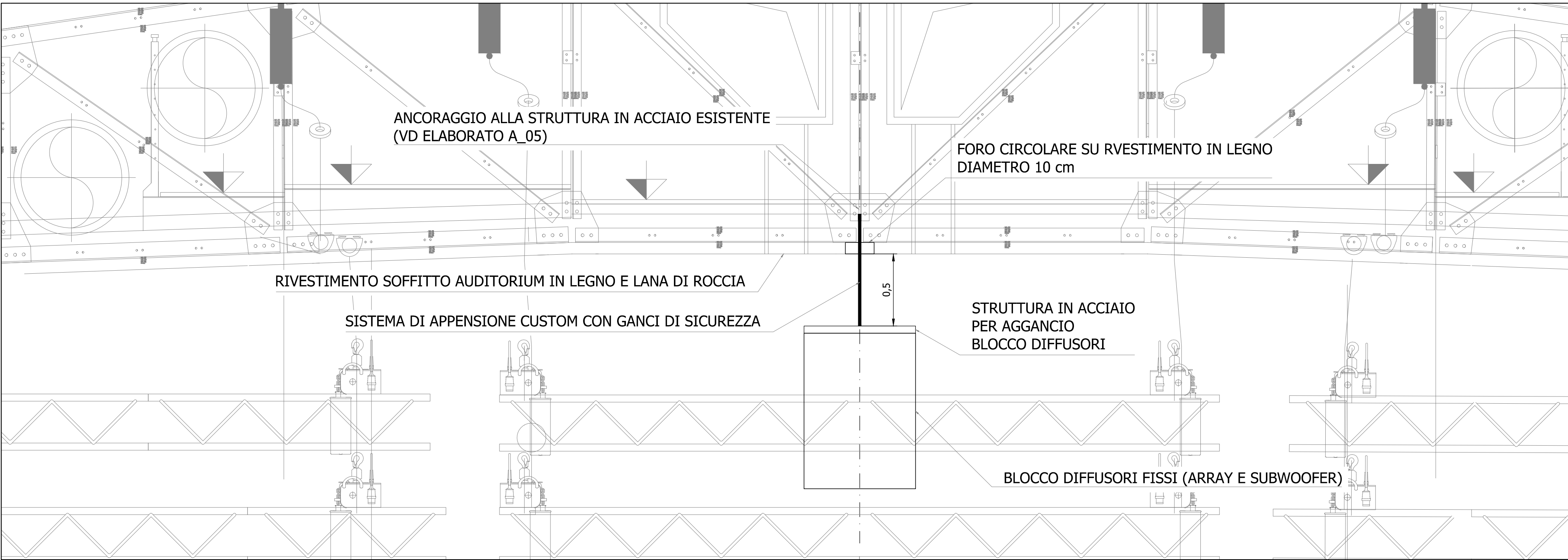
BLOCCO CON N.4 ALTOPARLANTI TIPO TOA
ZONA INFERIORE GALLERIA E CORRISPONDENZA
NELLA ZONA SOPRA GALLERIA

BLOCCO CON N.4 ALTOPARLANTI TIPO TOA
ZONA INFERIORE GALLERIA E CORRISPONDENZA
NELLA ZONA SOPRA GALLERIA

BLOCCO CON N.4 ALTOPARLANTI TIPO TOA
ZONA INFERIORE GALLERIA E CORRISPONDENZA
NELLA ZONA SOPRA GALLERIA

STRALCIO PIANTA LIVELLO PLATEA

scala 1:500



STRALCIO SEZIONE AMERICANE/ GUSCIO AUDITORIUM - DETTAGLIO AGGANCIO DIFFUSORI FISSI

scala 1:20



Foro di collegamento al guscio da realizzare su soffitto
auditorium per passaggio cavo multipolare di segnale
collegato ai diffusori Array ad altezza fissa

Foro esistente per passaggio cavo di segnale multipolare
collegato al blocco diffusori Array compreso connettore (per sgancio)





Foro di collegamento al guscio da realizzare su soffitto
auditorium per passaggio cavo multipolare di segnale
collegato ai diffusori subwoofer ad altezza fissa

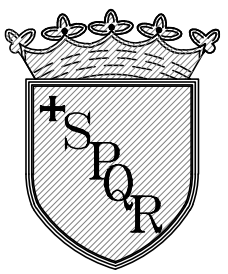
collegamento con LOCALE N4

STRALCIO PIANTA LIVELLO GUSCIO AUDITORIUM

scala 1:50

LEGENDA

IMPIANTO DI PROGETTO	
 CAVO MULTIPOLARE Cavi di collegamento tra finali e diffusori per altoparlanti a 12 canali con un conduttore aerea centro. Terminazioni LKA 52/25 femmina senza anello di bloccaggio. LKA 30/25 maschio con anello di bloccaggio in gomma. Canali Audio 12 Area del conduttore (mm ² / AWG) 4.00 / 14 Resistenza alla fiamma IEC 60332-3 CVR 5 Calore zero Pressione in rete metallica con dado argento Connettore 32 pol - Lunghezza cavo 50 mt.	 Foro di collegamento al guscio da realizzare su soffitto auditorium per passaggio cavo multipolare di segnale collegato al blocco diffusori subwoofer e Array ad altezza fissa
 CAVO CAT 6A STP	 Foro esistente per passaggio cavo di segnale multipolare collegato al blocco diffusori Array compreso connettore (per sgancio)



ROMA CONVENTION CENTER "LA NUVOLO"



COMMITTENTE:
EUR S.p.A.
Largo Virgilio Testa, 23 - 00144 ROMA
RESPONSABILE UNICO DEL PROCEDIMENTO:
Dott. Ing. Raimondo Cavallo



PROGETTISTA:
Dott. Arch. Fabrizio d'Ovidio

GRUPPO DI LAVORO:
Dott. Arch. Pina Colamarino
Dott. Ing. Vittorio Calomeni

TECNOLOGIE CONGRESSUALI ALL'INTERNO DELL'AUDITORIUM

PROGETTO ESECUTIVO

TITOLO ELABORATO:			ID ELABORATO:
AUDIO PIANTA PIANO GUSCIO			A_04
REVISIONE:	DATA:	REV:	SCALA:
N.1	01/07/2020	0	1:50