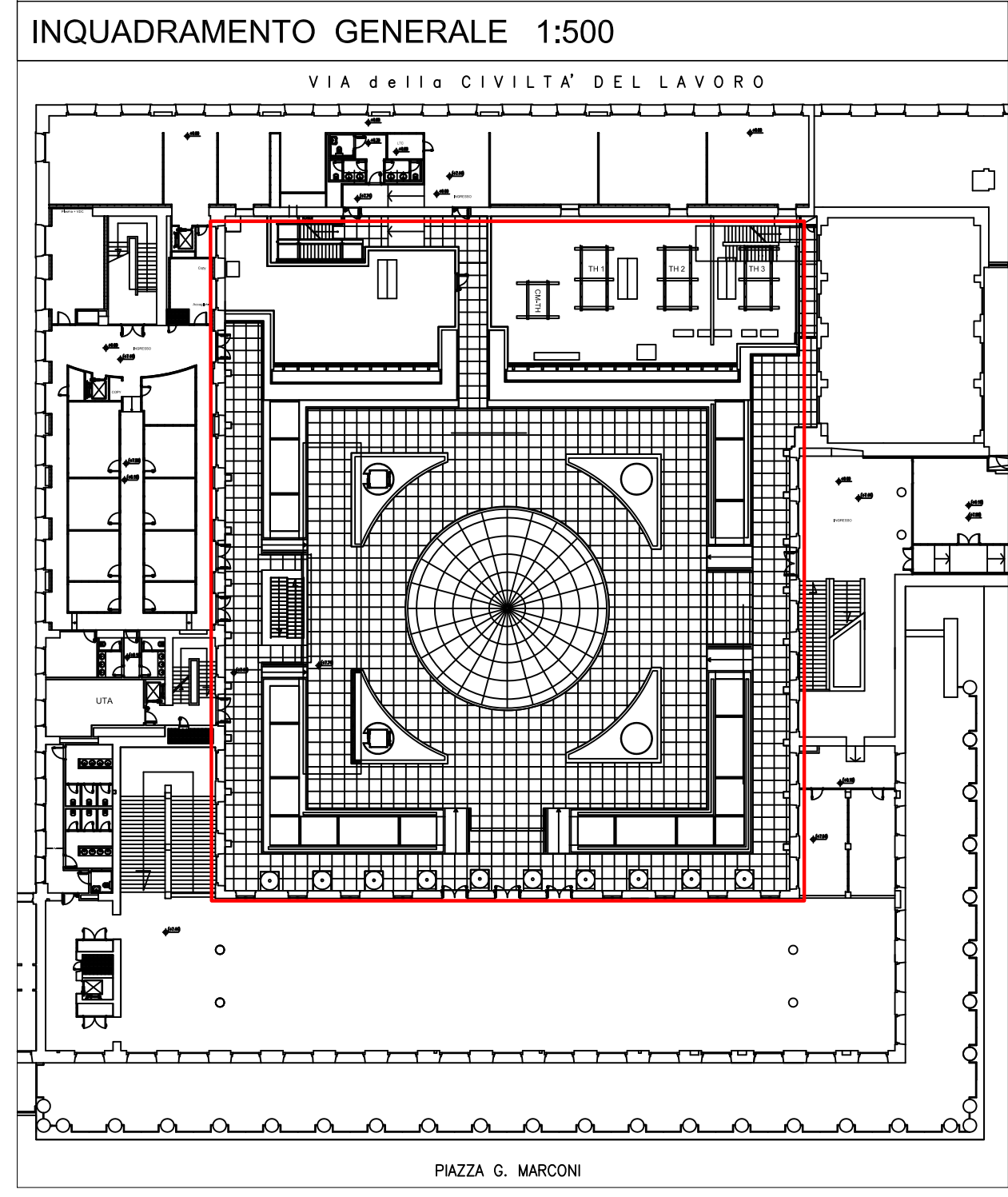


Palazzo dell'Arte Antica

Intervento di Manutenzione Straordinaria (MS)_ Opere di adeguamento funzionale e normativo nella corte monumentale.

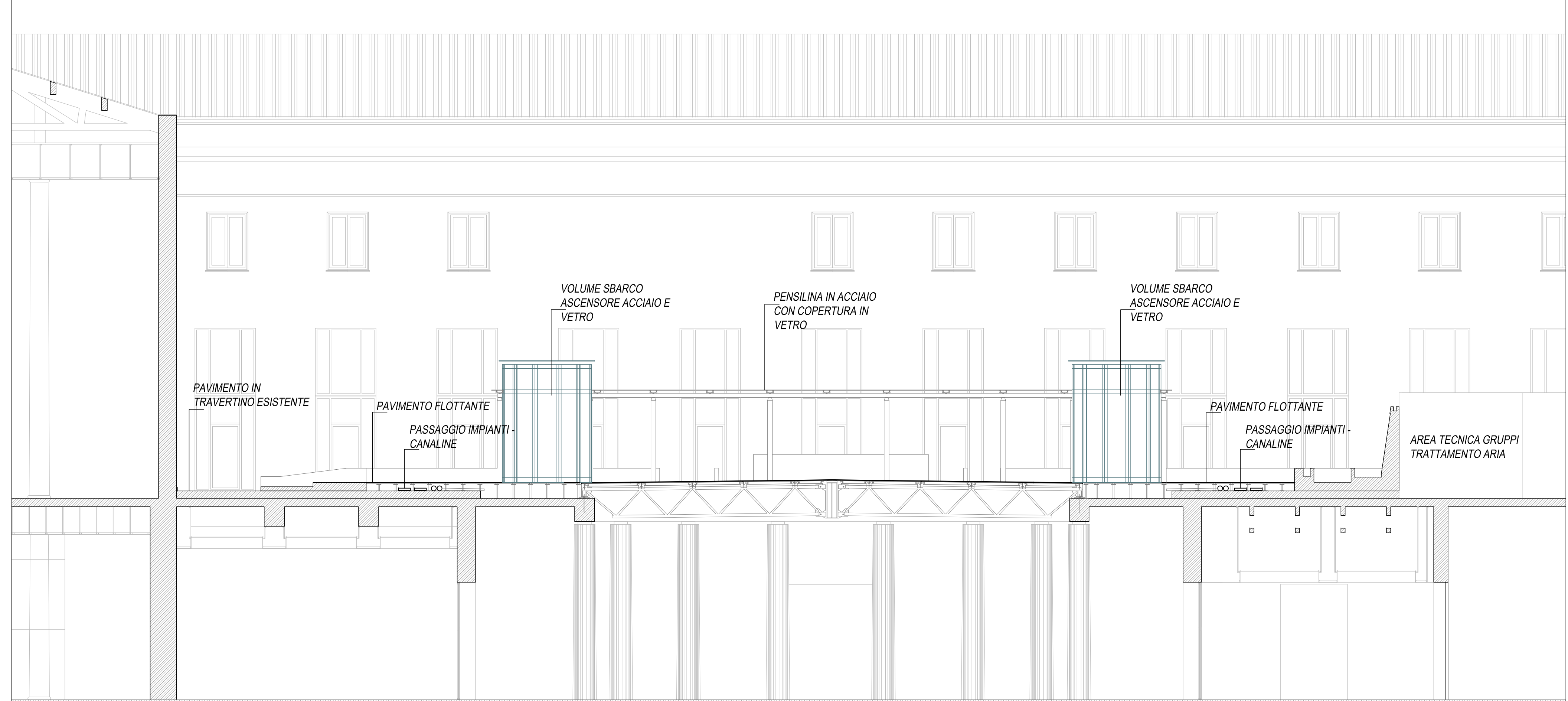
Riferimenti catastali	
Foglio	873
Part.	13 Sub.



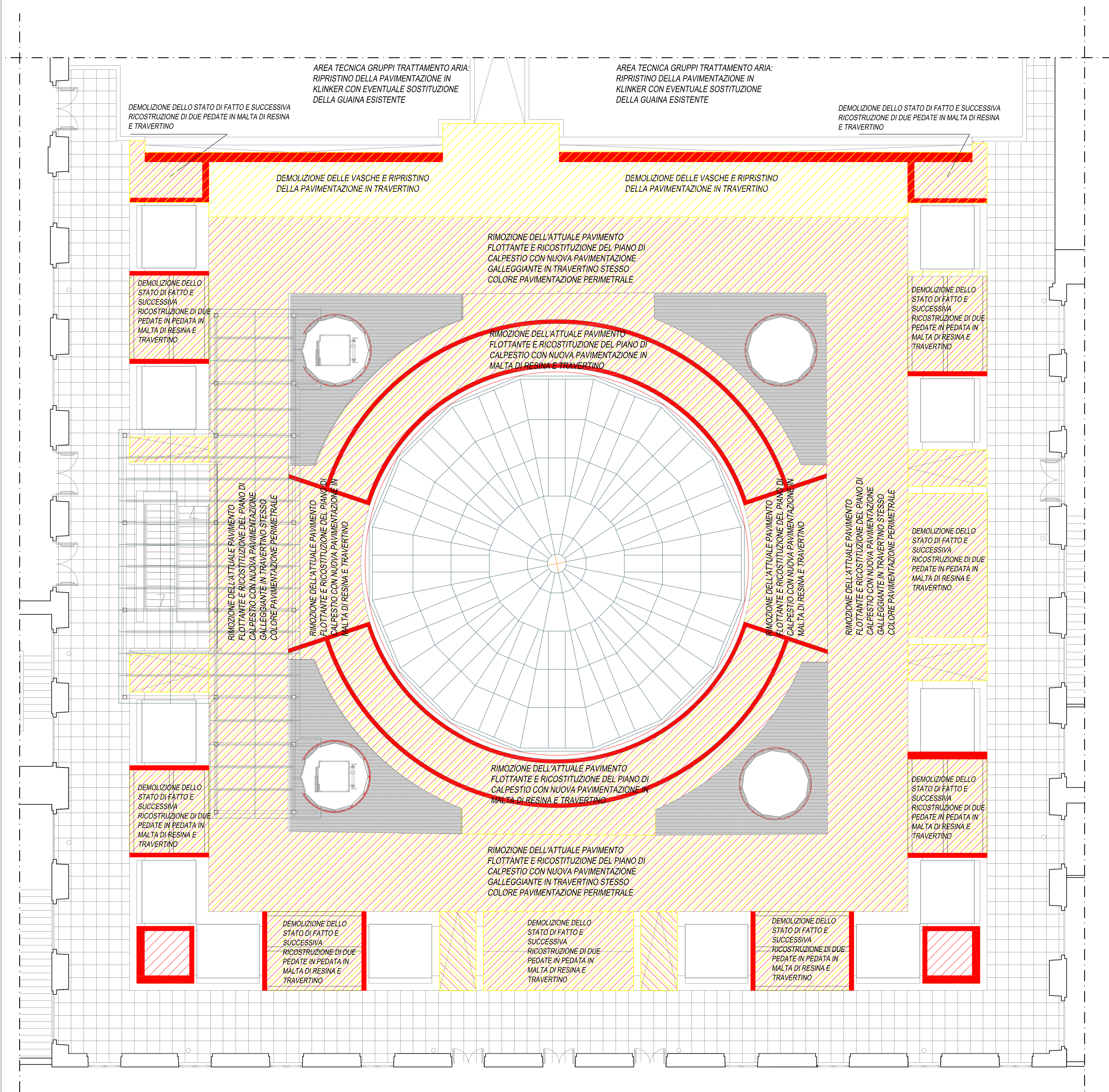
Pianta Piano 1 - Area oggetto dell'intervento

Piano Primo - DEMOLIZIONE e RICOSTRUZIONE		Scala: Varie	Tav. ES02
Pianta della corte; sezione K-K		Data: 20/02/2018	
		Agg.	
La Proprietà EUR S.p.A	Progettazione esecutiva Arch. Daniele Di Marzio	Responsabile Area Progetti Speciali Arch. Francesco Innamorati	Il Direttore dei lavori Ing. G. De Martino

ANTE OPERAM Stralcio Sezione K-K 1:200



DEMOLIZIONE e RICOSTRUZIONE Stralcio Pianta piano primo 1:200



DEMOLIZIONE / RIMOZIONE
 RICOSTRUZIONE / RIPOSIZIONAMENTO